



COMET

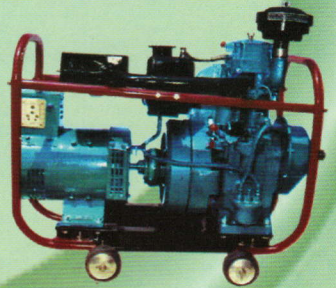
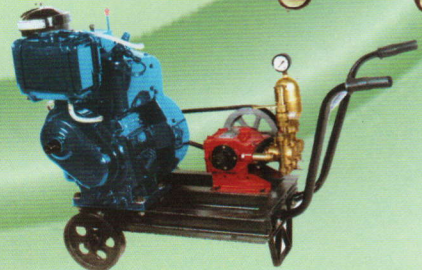
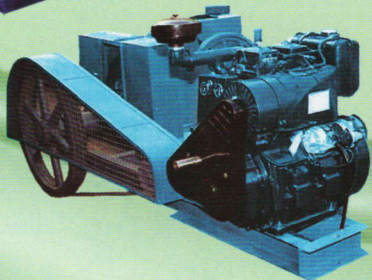
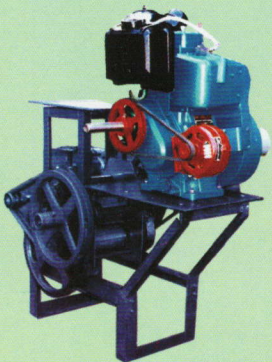
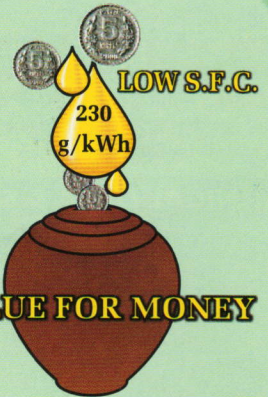
All in One !!!

**INDIA'S FIRST MULTIPURPOSE
AIR COOLED DIESEL ENGINE**

IS : 11170



Buy Comet Engine
Of Original
Design To Secure
Bright Future !!!



An ISO 9001-2008 Company

ROCKET ENGINEERING CORPORATION PVT. LTD.

SPECIFICATIONS

- **Type** : Vertical, totally enclosed, air cooled, single cylinder, four stroke cycle, compression ignition, cold starting diesel engine.
- **Combustion** : Direct fuel injection in open type combustion chamber provided in an aluminum piston crown in combination with long stem, Multiple hole nozzle, results in low fuel consumption and easy starting.
- **Crankshaft** : It is designed with integrated balance weight to avoid bolting and is fitted with taper roller bearings for long life.
- **Cylinder head** : Finned High grade cast iron carrying smooth air & exhaust ports passage.
- **Cylinder Liner/Block** : Deep finned, high grade iron casting having wear resistant properties.
- **Fuel system** : High speed diesel oil is supplied to the fuel pump by gravity feed through wiremesh filter in fuel tank and efficient paper type element filter before pump. There is one more filter (inbuilt) in injector inlet.
- **Lubrications** : Force feed lubrications by plunger type pump incorporating full flow filter, to large end bearing. Main bearings, being taper roller type need no separate supply. Other moving parts are splash lubricated.

- **Cooling** : By flywheel mounted radial fan cooling through a stream lined cowling.
- **Starting** : Engine is designed for starting by hand cranking with the help of starting handle.
- **Rotation** : Standard rotation is clockwise when looking at the flywheel.
- **Drive** : Standard power take off is from flywheel side at full speed. It can be provided from gear end from extension shaft at half speed & from crankshaft full speed (Birotational Engine)
- **Exhaust-System** : A silencer of standard type (Peeper pot) is fitted for adequate silencing.
- **Air Cleaner** : Oil bath type, large capacity, for efficient filtration.
- **Lub oil** : SAE-30-40 OR equivalent grade.
- **Standard accessories** : Air cleaner, exhaust silencer, starting handle, set of spanners and screw driver etc.
- **Optional** : To avoid over loading, provision for head adjustment by variable speed drive.

विशेष विवरण

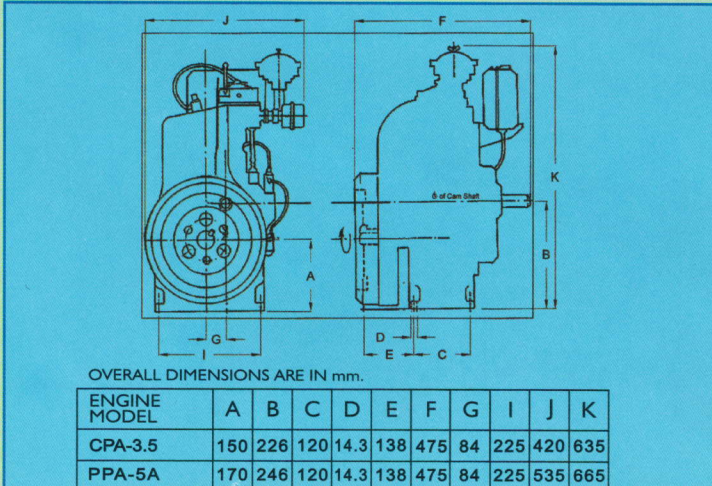
- **प्रकार** : खडा, पूर्णतया बंद, हवासे ठंडा होनेवाला, एक सिलेंडर, चार स्ट्रोक सार्किल, संपीडन प्रज्वलन शीत चालक डिजेल इंजिन।
- **ज्वलन (कम्बशन)** : अंत्युमिनियमके धातुमिश्रीत पिस्टनके उपरी हिस्से में बनाई हुई नोचमें तेल का सीधा फव्वारा लंबे स्टेमके तीन छेदवाले नॉझल के जरीये किया जाता है। जिसकी वजहसे तेल की खपत बहुत कम होती है और इंजिन आसानीसे शुरू हो जाता है।
- **क्रैंक शाफ्ट** : अंगभूत बलन्स वेट्स के साथ डिजाईन होने से अलग बोल्टोंकी जरूरत नहीं और टेपर रोलर बेअरिंगपर फिट करनेसे आयु बढ़ती है।
- **सिलेंडर हेड** : अच्छी ग्रेड के कास्टिंग से साफ और बिना रुकावटके कुर्लींग फिन्सके साथ साथ हवा और धुएँका रास्ता बनाया गया है, जिसमें इंजिनकी कार्यक्षमता बढ़ती है।
- **सिलेंडर लाईनर/ब्लॉक** : कम घिसनेवाला विशेष ग्रेडके कास्टिंगके गहरे फिन्सवाले होनेसे इंजिन ठंडा रहता है और उसकी आयु बढ़ती है।
- **इंधन व्यवस्था** : हाईस्पीड डिजेल तेल अपने वजन व्दाराही टंकीसे जाली फिल्टर तथा पेपर के फिल्टरसे साफ होकर पंप तक पहुंचता है। नोझलके बॉडी में और एक अंगभूत फिल्टर होता है।
- **तेल की प्रणाली** : मोबील तेल प्लंजर पंप की सहाय्यता से कनेक्टिंग बेअरिंग को जाता है। मेन बेअरिंग टेपर रोलर टाईप का होनेके कारण उन्हे जादा तेल की जरूरत नहीं है। बाकी सब गतिशील पूर्जों को तेल सिंचा जाता है।

- **ठंडा रखना** : इंजिन ठंडा रखनेके लिए फ्लायव्हीलपर बिठाये गये पंखेकी हवा काउलिंगके जरिए भेजी जाती है।
- **शुरूवात (स्टार्टिंग)** : इंजिन को स्टार्टिंग हैंडल के सहारे शुरू किया जाता है।
- **घुमाव** : फ्लायव्हील को देखते हुए घड़ी की सुईकी तरह है।
- **चलाना (ड्राईव्ह)** : सामान्य रूपसे इंजिनसे चलाये जानेवाले मशिन पुलि या सिधी कपलिंग द्वारा फ्लायव्हीलके तरफ जोडे जाते है। जरूरी हो तो आधी चालपर कॅमशाफ्ट एक्सटेंशन से या पुरी चालपर क्रैंकशाफ्ट एक्सटेंशन से भी चलाया जा सकता है।
- **धुआँ निकालना** : धुआँ निकालने और आवाज कम करने के लिए पेपर पॉट नमुनेका एक्झॉस्ट साइलेंसर फिट किया जाता है।
- **एअर क्लिनर** : ऑईल बाथ टाईप, ज्यादा कॅपेसिटी, फिल्टरेशन के लिए ताकदवर।
- **मोबील तेल** : एस.ए.ई. ३०-४० या उसके बराबरी ग्रेडका तेल।
- **इंजिन के साथ मिलनेवाला उपकरण** : स्टार्टिंग हैंडल, एक्झॉस्ट साइलेंसर, एअर क्लिनर, पानासेट और स्कू ड्राईव्हर।
- **अतिरिक्त** : ओव्हर लोडिंग रोकने के लिए वॉरिएबल स्पीड ड्राईव्हसे हेड अॅडजस्ट करनेकी सुविधा है।

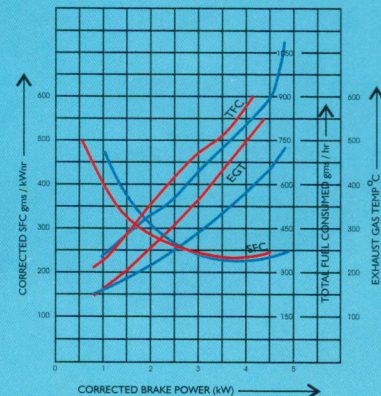
TECHNICAL DATA & SHIPPING DETAILS

| TYPE | CPA-3.5 | PPA-5A |
|---|-----------------|------------------|
| Rated BHP as per IS : 10001-1981/ RPM | 3.5/1500 | 5.0/1500 |
| Bore X Stroke (mm) | 80 X 76 | 87.5 X 80 |
| Cubic capacity (cc) | 382 | 481 |
| Compression ratio | 17.25:1 | 16.7:1 |
| No. of Cylinders | 1 | 1 |
| Lub oil sump capacity (Lit.) | 1.3 | 1.3 |
| Fuel tank capacity (Lit.) | 3.75 | 3.75 |
| Bare Engine Net Wt./Gross Wt. (Kg.) | 81/121 | 82/125 |
| Bare Overall dimensions of packing (L x W x H) (mm) | 622 X 521 X 711 | 660 X 559 X 790 |
| Pump Set. Net wt./Gross Wt. (Kg.) | 118/193 | 122/207 |
| Pump Set Overall dimensions of packing (L x W x H) (mm) | 927 X 470 X 743 | 1016 X 533 X 860 |

As continuous improvements are contemplated the illustrations & descriptions are not binding.



PERFORMANCE CHARACTERISTICS CURVE OF CPA-3.5, 3.5 HP @ 1500 RPM & PPA-5A, 5 HP @ 1500 RPM AIR COOLED DIESEL ENGINE.



VASA : 0231-2691154



An ISO 9001-2008 Company
ROCKET ENGINEERING CORPORATION PVT. LTD.,

PLOT NO. D - 19, M.I.D.C., SHIROLI, KOLHAPUR - 416 122. MAHARASHTRA, INDIA.
Tel : + 91 230 2468403, 2468407, 2468413. Fax : +91 230 2468731.

• e mail : info@rocket-comet.com • web site : www.rocket-comet.com

...as durable as Diamond

Sold & Serviced by :

