

सांसे हो रही हैं कम, आओ पेड़ लगायें हम

शाश्वत कृषि और वानिकी तंत्र अपनाए।  
बेहतर तथा समृद्ध भविष्य पाए।

अनोखी विपणन प्रणाली: कंपनी की हरितगृहों से पौधे सीधे आपके खेत पर पहुँचाए जाते हैं।  
कोई अतिरिक्त परिवहन शुल्क नहीं लिया जाता।



(AN ISO 9001 : 2015 Certified Company)



नियमित रूप से प्रयासरत व कुछ नया करने की द्रढ़ इच्छा शक्ति के साथ कौशल किसान संस्था लेकर आयी है।



# रॉयल-11 सागवान



## रॉयल-11 सागवान

एक कदम बेहतर कल के लिए...

## रॉयल- 11, सागवान

- ❖ अत्याधुनिक प्रयोगशाला में निर्मित।
- ❖ उच्च गुणवत्ता पूर्ण मातृ वृक्षों स्वरुव।
- ❖ शीघ्र वृद्धि और पौधों में एकसमानता।
- ❖ मुख्य शाखा सीधी ओर मजबूत होती है।
- ❖ सुनहरें लाल रंग और उच्च गुणवत्ता की मजबूत लकड़ी
- रोग एवं कीटाणु मुक्त पौधा।
- किसी भी मोसम में पौधा उपलब्ध।

### रॉयल- 11 सागवान और अन्य सागवान में फरक

रॉयल- 11 सागवान टिश्यु सागवान	अन्य समाधान
उत्कृष्ट मातृवृक्षों के उतक से लैंब में तैयार किया जाता है।	बीज या अन्य पद्धति से प्रचारित किया जाता है।
पौधों का समान विकास, मुख्य शाखा सीधी और मजबूत होती है। अन्य शाखाएँ बहुत कम होती है।	असमान विकास और मजबूती का प्रमाण देना मुश्किल है।
कीट और रोगों से मुक्त एवं ज्यादा सहलशीलता ।	कीट और रोगों के प्रति संवेदनशील ।
लाल लकड़ी और उच्च गुणवत्ता की मजबूत लकड़ी।	लकड़ी की गुणवत्ता का प्रमाण देना मुश्किल।
विकास तेजी से होता है: 10-12 सालों में लकड़ी मिलना चालू होता है	विकास और कटाई का आशवासित समय नहीं होता।





(AN ISO 9001 : 2015 Certified Company)

सागवान को संस्कृत में शाक कहते हैं।  
वर्बेनैसी (**Verbenaceae**) कुल का यह  
वृहत्, पर्णपाती वृक्ष है। यह शाखा और  
शिखर पर ताज ऐसा चारों तरफ फैला हुआ  
होता है।

सागवान से बनाये गए सामान अच्छी  
क्वालिटी के होते हैं और ज्यादा टिकते भी हैं,  
इसलिए सागवान की लकड़ी की भारी मांग  
हमेशा रहती है।

इसकी खेती में रिस्क कम और अच्छा  
मुनाफा अच्छा हो सकता है।





(AN ISO 9001 : 2015 Certified Company)

सांसे हो रही हैं कम,  
आओ पेड़ लगायें हम

## टिशूकल्वर सागवान

कौशल किसान बायोप्लांटिक में सागवान का का पौधा प्रयोगशाला में टिशूकल्वर विधि से तैयार किया जाता है। टिशूकल्वर सागवान का पौधा रोग व किटाणु से मुक्त होता है। इसमें बढवार जल्दी होती है व पौधों में एक समानता दिखाई देती है। इसका तना मजबूत व सीधा होता है। इसे किसी भी मौसम में लगाया जा सकता है इस पौधे से 10 से 12 साल में लकड़ी मिलनी शुरू हो जाती है। लकड़ी मजबूत सुनहरी पीली व उच्च गुणवत्ता युक्त होती है।



**KAUSHAL KISAN GROUP**

**OF COMPANIES**



(AN ISO 9001 : 2015 Certified Company)

# टिशू कल्चर



**KAUSHAL KISAN GROUP OF COMPANIES**



**KAUSHAL KISAN GROUP OF COMPANIES**



(AN ISO 9001 : 2015 Certified Company)

सांसे हो रही हैं कम,  
आओ पेड़ लगायें हम

**टिशू कल्चर क्या है-** टिशू कल्चर वह प्रक्रिया जिसके द्वारा प्रयोगशाला में मातृ वृक्ष का एक अंश (टिशू) लेकर उसी के सामान उच्च गुणों वाले अनेक पौधे तैयार किये जाते हैं उसे टिशू कल्चर कहते हैं





(AN ISO 9001 : 2015 Certified Company)

सांसे हो रही हैं कम,  
आओ पेड़ लगायें हम

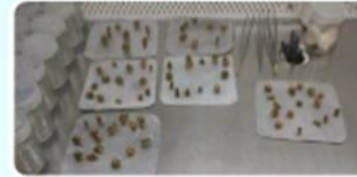
टिशू कल्चर पद्धति से पौधे तैयार करना



पौधा चयन



शुद्ध पैधा तंतुओ का चयन



रोगाणुनाशन



विशेष पोषक पदार्थों  
में व्यवस्थापन



पौधा रोपण के लिए सुयोग्य



कोशिकाओं का  
प्रजनन/बहुलीकरण



द्वितीय द्विटीकरण



प्राथमिक द्विटीकरण



तना व  
जड़ का निर्माण



तना निर्माण





(AN ISO 9001 : 2015 Certified Company)

सांसे हो रही हैं कम,  
आओ पेड़ लगायें हम

- टिशू कल्चर पद्धति से तैयार किया गया पौधा अपने मातृ वृक्ष के सामान गुणवत्ता वाला होता है
- मातृवृक्ष के एक अंश (टिशू) के द्वारा एक बार में हजारों के संख्या में पौधे तैयार किये जा सकते हैं 1 वर्ष से कम समय (120-150दिन) में.
- इन पौधों से हम व्यवसायिक खेती की शुरुआत कर सकते हैं





(AN ISO 9001 : 2015 Certified Company)

सांसे हो रही हैं कम,  
आओ पेड़ लगायें हम



मातृ वृक्ष

Mother Plants



पौध संग्रह

Explant Collection



(AN ISO 9001 : 2015 Certified Company)

सांसे हो रही हैं कम,  
आओ पेड़ लगायें हम

- टिशू कल्चर पद्धति से तैयार पौधे बीमारियों (फंगस, बैक्टीरिया, विषाणु) से पूरी तरह स्वस्थ होते हैं
- टिशू कल्चर पद्धति से तैयार पौधे लगाने के बाद गणवत्ता में एकसमान दिखाई देते हैं और अपने मातृ वृक्ष के गुणों के अनुरूप होते हैं
- यह पौधे एक समय में पककर तैयार हो जाते हैं जिससे इनकी कटाई एक ही समय पे कर सकते हैं





सांसे हो रही हैं कम,  
आओ पेड़ लगायें हम



Sterilization



टिकाकरीत पौधे का संरोपण

Explant Inoculation



पौधे का अंकुरण



Explant Sprouting



(AN ISO 9001 : 2015 Certified Company)

सांसे हो रही हैं कम,  
आओ पेड़ लगायें हम

## कौशल किसान टिशू कल्चर ही क्यों ?

- कौशल किसान तैयार टिशू कल्चर सागवान का चुनाव तेजी से बढ़ने वाले मातृवृक्ष से किया गया है
- सभी पौधे आनुवांशिक गुणों में सामान होते हैं जैसे (बढ़वार, परिपक्वता, मोटाई, प्रतिरोधक शक्ति,)
- यह पौधे कीट & बीमारियों से मुक्त होते हैं





(AN ISO 9001 : 2015 Certified Company)

सांसे हो रही हैं कम,  
आओ पेड़ लगायें हम

- कौशल किसान टिशू कल्चर पौधा 08-10 साल में पककर तैयार हो जाता है मिट्टी और मौसम अनुकूल होने पर जल्दी कटाई ले सकते हैं
- टिशू कल्चर पौधे से उच्च गुणवत्ता वाली लकड़ी प्राप्त होती है जिससे कटाई के समय लकड़ी का अच्छा मूल्य मिलता है
- कौशल किसान टिशू कल्चर पौधो को किसी भी मौसम में लगाया जा सकता है (सर्दी, गर्मी, वर्षा)





(AN ISO 9001 : 2015 Certified Company)

सांसे हो रही हैं कम,  
आओ पेड़ लगायें हम

## सागवान पौधे लगाने से होने वाला फायदा

• एक एकड़ में 400 पौधे लगाए जाते हैं	(9*12 फीट)	
• एकड़ पौधों का खर्च	400*110 =	44000 /-
गड्ढा और रोपाई खर्च =	20*400 =	8000 /-
• प्रति वर्ष /पौधा खर्च ) =	10*400=	4000
• (खाद,उर्वरक,पानी आदि)=	10*4000	40000/-
• खर्चा (10 वर्ष ) =		96000/-

## उत्पादन

- 10 वर्ष में पौधे कटाई के लिए तैयार हो जाते हैं (50 % या उससे अधिक)
- 1 पेड़ से 10 क्यूबिक फीट लकड़ी मिलती है अर्थात 200 पेड़ से 2000 क्यूबिक फीट.
- मार्किट मूल्य 1500 /- प्रति क्यूबिक फीट 2000 \* 1500 = 30 लाख
- 10 वर्ष बाद बचे हुए 200 पेड़
- प्रति पेड़ 12 क्यूबिक फीट लकड़ी मिलती है अर्थात 200 पेड़ से 2400 क्यूबिक फीट



(AN ISO 9001 : 2015 Certified Company)

सांसे हो रही हैं कम,  
आओ पेड़ लगायें हम

मार्किट मूल्य 2000 /- प्रति क्यूबिक फीट  
 $2400 * 2000 = 48$  लाख

कुल लाभ 30 लाख + 48 लाख = 78 लाख / एकड़

खर्च= 96000 /-

आय = 77 लाख 4 हजार/एकड़



**Thank You**





(AN ISO 9001 : 2015 Certified Company)

सांसे हो रही हैं कम,  
आओ पेड़ लगायें हम

**कौशल किसान ग्रुप ऑफ़ कम्पनी द्वारा किसानों को मुफ्त में दी जाने वाली सेवाएं :-**

➤ पौधों को किसानों के घर या खेत तक पहुंचाने के लिए मुफ्त वाहन सुविधा उपलब्ध करवाई जाती है।

➤ क्षतिग्रस्त पौधों की प्रतिस्थापना। यह सुविधा सिर्फ एक बार के प्रतिस्थापन के लिए होती है।

➤ २ साल तक कंपनी के कर्मचारियों द्वारा समय समय पर देखभाल की सुविधा दी जाती है।

➤ किसी भी सुझाव या शिकायत के लिए हमारे प्रतिनिधियों से मुफ्त तकनीकी सेवा फ़ोन द्वारा या ब्यक्तिगत रूप में ले सकते हैं

➤ किसी भी सुझाव या शिकायत के लिए कम्पनी का टोल फ्री नंबर उपलब्ध है -18001236246



[www.kaushalkisangroup.com](http://www.kaushalkisangroup.com)



(AN ISO 9001 : 2015 Certified Company)

**(AN ISO 9001 : 2015 Certified Company)**

**Corp. Office :** H.No. 265, Opp.Tejaji Ka Mandir,

**Khedli Phatak, Kota Raj. - 324001 | Ph.: 0744 2323168**

**Branch Office :** Plot.No. 194, R K Business Centre, Near, Shivaji Nagar, Nagpur,  
Maharashtra - 440010

**Branch Office :** Malaviya Chowk, Wing - B, 7th Floor, Office No. 5, Gondal Road,  
Rajkot (GUG)

**Branch Office :** Near Agarwal Dharamshala, Sec. 11, Hiran Mangri, Udaipur  
Rajasthan - 313001

Toll Free No. 18001236246 | **Website :** [www.kaushalkisan.com](http://www.kaushalkisan.com) | [www.navjeevanbio.com](http://www.navjeevanbio.com)